

ЛОТ № 7 ОБЩЕЙ СТОИМОСТЬЮ		6 047,50	3 628,50	60 75р	330,00р.
27	11128 Овощехранилище, инв.№11128, введено в экспл. 01.06.58. Шифр 10015	4 400,00	2 640,00		
34	4085 Склад ММС-1, инв.№4085, введено в экспл. 01.01.65. Шифр 10003	400,00	240,00		
77	11749 Дороги межквотные (1/40 часть), инв.№10037, введено в экспл. 01.01.87. Шифр 20233	1 247,50	748,50		

Регистрация и земельному кадастру»

(наименование организации по государственной регистрации)

Наименование: Овощехранилище

Назначение: Здание специализированное складов, торговых баз, хранилищ.

Инвентарный номер: 440/с-44439

Адрес (местонахождение): Г. Бобруйск, ул. Орджоникидзе, 54

Геокод: _____

Паспорт составил

MSD
(подпись)

Мбе Е Н

(Фамилия, инициалы)

Дата составления: « 7 » 12 2010 г.

Паспорт проверил

Сабело С В
(подпись)

Сабело С В

(Фамилия, инициалы)

Дата проверки: « 7 » 12 2010 г.

Уполномоченное
должностное лицо

Савицкая С. В.
(подпись)

Савицкая С. В.
(Фамилия, инициалы)

Отметки о проведенных проверках характеристик недвижимого имущества

« 2009г. Изменений нет

(подпись)

(Фамилия, инициалы)

Уполномоченное должностное лицо

(подпись)

(Фамилия, инициалы)

« 2009г. Изменений нет

(подпись)

(Фамилия, инициалы)

Уполномоченное должностное лицо

(подпись)

(Фамилия, инициалы)



1. Общие сведения о нежилом здании

Таблица 1

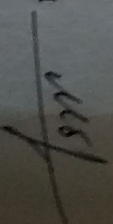
1. Литер		9. Общая площадь жилых помещений (квартир), м ²	
2. Количество этажей, шт.		10. Жилая площадь, м ²	
3. Количество подземных этажей, шт.	1	11. Количество квартир, шт.	
4. Площадь застройки, м ²	222	12. Число жилых комнат, шт.	
5. Объем здания, м ³	855	13. Материал стен	кирпич
6. Общая площадь здания, м ²	174,6	14. Год постройки	1958
7. Нормируемая площадь здания, м ²	166,7	15. Физический износ, %	51
8. Количество нежилых изолированных помещений, шт.		16. Площадь балконов, лоджий, террас м ²	

2. Сведения о земельном участке

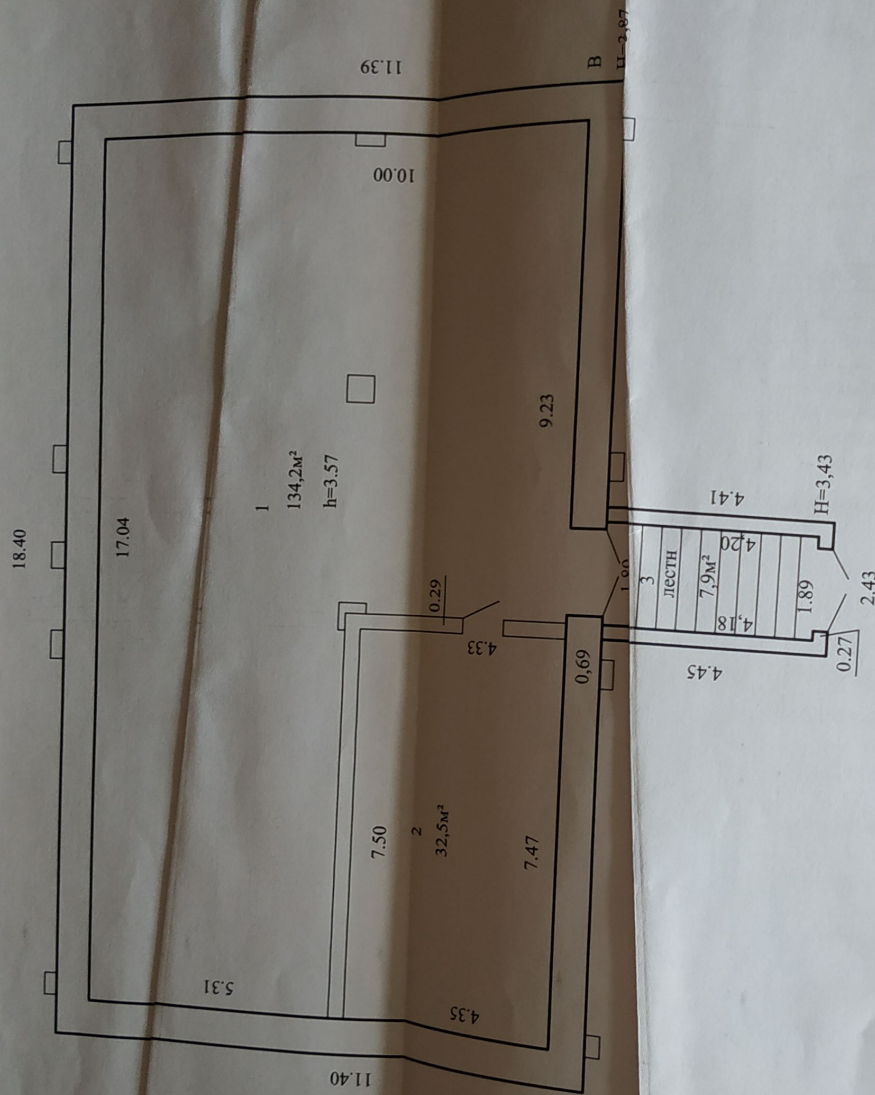
Таблица 2

Кадастровый номер земельного участка	Площадь земельного участка, га	Наименование документа, удостоверяющего право на земельный участок	Номер документа, удостоверяющего право на земельный участок
741000000005001193	18,6661	3	4
Застроенная площадь земельного участка, м ²			
всего		продолжение таблицы 2	
под основным строением		под прочими строениями и сооружениями	
5		6	
222		7	

Подпись исполнителя



овощехранилище



М.П. Проектно-исполнительная организация
Инженерное бюро «Башкирская Организация Проектирования»
Вып. проект № 37
Индивидуальный проект

№ проекта	№ выдана	№ утверждения

19 11 2010

РЕСПУБЛИКА БЕЛАРУСЬ
ЕДИНЬЙ ГОСУДАРСТВЕННЫЙ РЕГИСТР НЕДВИЖИМОГО
ИМУЩЕСТВА, ПРАВ НА НЕГО И СДЕЛОК С НИМ
Государственный комитет по имуществу Республики Беларусь
Республиканское унитарное предприятие "Могилевское агентство по
государственной регистрации и земельному кадастру"
Бобруйский филиал

**СВИДЕТЕЛЬСТВО (УДОСТОВЕРЕНИЕ) № 710/1598-4364
О ГОСУДАРСТВЕННОЙ РЕГИСТРАЦИИ**

По заявлению № 21358/16:1598 от 16 июня 2016 года
в отношении **капитального строения** с инвентарным номером
710/С-74739, расположенного по адресу: Могилевская обл., г.
Бобруйск, ул. Ордженикидзе, 54, площадь - 174.6 кв.м., назначение -
Здание специализированное складов, торговых баз, баз
материально-технического снабжения, хранилищ, наименование -
Овощехранилище

произведена государственная регистрация:

1. создания эксплуатируемого капитального строения;
2. возникновения права собственности на капитальное строение, правообладатель - административно-территориальная единица Могилёвская область;
3. возникновения прав, ограничений (обременений) прав на капитальное строение (право хозяйственного ведения), правообладатель - юридическое лицо, резидент Республики Беларусь Бобруйское унитарное коммунальное производственное предприятие "Комбинат железобетонных изделий".

Приложения: нет

Примечания: нет

Свидетельство составлено 23 июня 2016 года

Регистратор *Дворянинова Карина Романовна 1598*



из

1

3. Распределение нежилых помещений и их площадей

Площадь	Назначение	Административные помещения	Торговые помещения	Помещения здравоохранения	Складские помещения	Спортивные помещения	Образовательные, воспитательные, научные помещения	Коммунально-бытовые помещения	Культурно-просветительские помещения
1	2	3	4	5	6	7	8	9	
Нормируемая площадь, м ²									
Вспомогательная площадь, м ²									
Общая площадь здания, м ²									

Таблица 3

Помещения транспортного назначения (гаражи)	овощехранилище	Во вспомогательных помещениях				Итого
		12	13	14	15	
10	11					20
	166,7					166,7
	7,9					7,9
	174,6					174,6

продолжение таблицы 3

4. Гостиницы, профилактории, санатории, дома отдыха, больницы, школы, детские сады и т.д.

палаг, спален	классов, аудиторий	количество комнат для отдыха и игр	номеров	в том числе				количество мест	
				одноместные	двухместные	трехместные	четырёхместные и более		
1	2	3	4	5	6	7	8	9	10

Таблица 4

Подпись исполнителя _____

Примечание. Наименование граф 11 – 19 таблицы 3 и наименования графы 5 таблицы 4 заполняется при составлении технического паспорта

msf

7. Техническое описание конструктивных элементов и инженерного оборудования

Таблица 7

№ п/п	Наименование конструктивных элементов и инженерного оборудования	Описание конструктивных элементов и инженерного оборудования (материал, конструкция, отделка и прочие)	
1	2	3	
1	Фундамент	бетон	
2	А. Наружные, внутренние капитальные стены	кирпич	
	Б. Перегородки	кирпич	
3	Перекрытия	чердачные	
		междуэтажные	
		подвальные	
4	Крыша	рубероид	
5	Полы	бетон	
6	Проемы	оконные	
		дверные	дощатые
7	Отделочные работы	наружная отделка: а) цоколя	
		б) стен	оштукатурены
		внутренняя отделка	
8	Инженерное оборудование	отопление	
		электроснабжение	да
		водопровод	
		канализация	
		горячее водоснабжение	
		ванные (души)	
		газоснабжение	
		напольные электроплиты	
		вентиляция	естественная
		радио	
		телевидение	
		телефон	
		мусоропровод	
лифты			
9	Прочие работы	да	

Подпись исполнителя

MSJ

9. Экономические характеристики нежилого здания

Таблица 9

	Вид стоимости	В ценах какого года определена стоимость	Дата определения	Сумма (руб.)
	2	3	4	5

10. Особые отметки

Приложение: 1. поэтажные планы на __1__ листах

2. План земельного участка на _____ листах
м.п.

Подпись исполнителя _____

м.п.





1. Общие сведения о нежилом здании

1. Литер		9. Общая площадь жилых помещений (квартир), м ²	
2. Количество этажей, шт.	1	10. Жилая площадь, м ²	
3. Количество подземных этажей, шт.		11. Количество квартир, шт.	
4. Площадь застройки, м ²	50	12. Число жилых комнат, шт.	
5. Объем здания, м ³	152	13. Материал стен	Блоки
6. Общая площадь здания, м ²	39.0	14. Год постройки	1965
7. Нормируемая площадь здания, м ²	39.0	15. Физический износ, %	62
8. Количество нежилых изолированных помещений, шт.		16. Площадь дождевой, террас м ²	балконов,

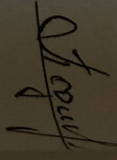
Таблица 1

2. Сведения о земельном участке

Кадастровый номер земельного участка	Площадь земельного участка, га	Наименование документа, удостоверяющего право на земельный участок	Номер документа, удостоверяющего право на земельный участок
741000000005001193	18,6661		4

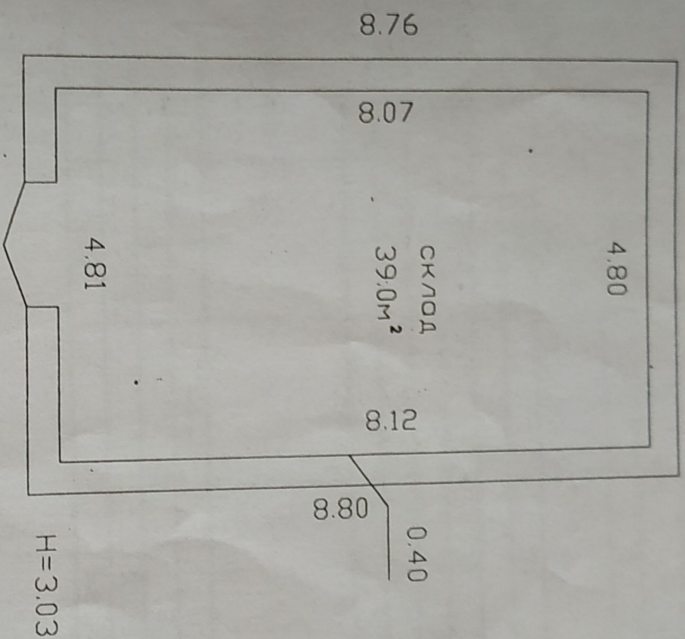
Таблица 2

Застроенная площадь земельного участка, м ²		Продолжение таблицы 2	
всего	под основным строением	под прочими строениями и сооружениями	
5	6	7	
50	50		

Подпись исполнителя 

Поэтажный план

Склад материалов ЦМС-1
5,66



Государственный комитет по имуществу
Республика Беларусь РУП "Мозилевское агентство
по государственной регистрации и земельному
кадастру" г. Бобруйск
Республика Беларусь Мозилевская
обл. г. Бобруйск ул. Орджоникидзе

Литер —

54

Этаж 1

Масштаб	Лист 1	Листов 1	Стр. 1
1: 000	Фамилия И.О.	Подпись	Дата
Составил	Поджук		
Проверил	Сабелко		

Подпись

1.10.21

РАСЧЕТ
физического износа строения
Бобруйский филиал "Могилевское агентство по государственной регистрации
недвижимости земельного кадастру"

Наименование объекта _____ склад материалов ЦМС-1
Адрес объекта _____ г. Бобруйск, ул. Орджоникидзе, 54
ТЕХНИЧЕСКОЕ ОПИСАНИЕ ОБЪЕКТА

N п/п	Наименование конструктивных элементов	Описание конструктивных элементов	удельный вес, %	поправка к удельному весу, %	удельный вес с поправками, %	износ, %	Среднезве- щенный износ, %
1	Подземная часть 1 (фундамент)	бетонный	10		10	65	6,5
2	Стены	бетонные блоки	34		34	60	20,4
3	Перегородки						
4	Перекрытия	железобетонн	16		16	65	10,4
5	Крыша	рубероид	7		7	65	4,55
6	Полы	бетонные	8		8	65	5,2
7	Окна						
8	Двери	металлические	8		8	60	4,8
9	отделка		4	-4			
10	Освещение		3				
	прочие работы		10	-3			60
	ИТОГО		100		7	93	57,85

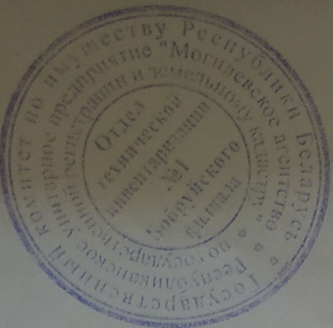
57,85/93*100=62

Физический износ в цел 62%

Составил "1, 10, 2011г" Д.Торва (П.Г. Поджук)

Проверил И.Ю.ИИ

Сабело С.В.



РЕСПУБЛИКА БЕЛАРУСЬ
ЕДИНЬИ ГОСУДАРСТВЕННЫЙ РЕГИСТР НЕДВИЖИМОГО
ИМУЩЕСТВА, ПРАВ НА НЕГО И СДЕЛОК С НИМ
Государственный комитет по имуществу Республики Беларусь
Республиканское унитарное предприятие "Могилевское агентство по
государственной регистрации и земельному кадастру"
Бобруйский филиал

**СВИДЕТЕЛЬСТВО (УДОСТОВЕРЕНИЕ) № 710/1598-4377
О ГОСУДАРСТВЕННОЙ РЕГИСТРАЦИИ**

По заявлению № 21344/16:1598 от 16 июня 2016 года
в отношении **капитального строения** с инвентарным номером
710/С-74755, расположенного по адресу: Могилевская обл., г.
Бобруйск, ул. Орджоникидзе, 54, площадь - 39,0 кв.м., назначение -
Здание специализированное складов, торговых баз, баз
материально-технического снабжения, хранилищ, наименование -
Склад материалов ЦМС - 1

Произведена государственная регистрация:

1. создания эксплуатируемого капитального строения;
2. возникновения права собственности на капитальное
единица Могилёвская область;
3. возникновения прав, ограничений (обременений) прав на
капитальное строение (право хозяйственного ведения),
правообладатель - юридическое лицо, резидент Республики Беларусь
Бобруйское унитарное коммунальное производственное предприятие
"Комбинат железобетонных изделий".

Приложения: нет

Примечания: нет

Свидетельство составлено 23 июня 2016 года

Регистратор *Дворянинова Карина Романовна 1598*



**7. Техническое описание конструктивных элементов
и инженерного оборудования**

Таблица 7

Подпись исполнителя _____

№ п/п	Наименование конструктивных элементов и инженерного оборудования	Описание конструктивных элементов и инженерного оборудования (материал, конструкция, отделка и прочее)	
1	Фундамент 2	Бетонный 3	
1	А. Наружные, внутренние капитальные стены	Блоки	
2	Б. Перегородки		
3	Перекрытия чердачные междуэтажные подвальные	железобетонное	
4	Крыша	рубероид	
5	Полы	бетонные	
6	Проемы оконные дверные	металлические	
7	Отделочные работы наружная отделка: а) цоколя б) стен внутренняя отделка		
8	Инженерное оборудование	отопление	
		электроснабжение	
		водопровод	
		канализация	
		горячее водоснабжение	
		ванные (души)	
		газоснабжение	
		напольные электроплиты	естественная
		вентиляция	
		радио	
	телевидение		
	телефон		
	мусоропровод		
	лифты		
9	Прочие работы		

Подпись исполнителя *Лавров*

Примечание: Наименование граф 11 - 19 таблицы 3 и наименование графы 5 таблицы 4 заполняется при составлении технического паспорта

Подпись исполнителя *Торчи*

Количество	Количество	Количество	Количество	Количество	Количество	Количество	Количество	Количество	Количество
1	2	3	4	5	6	7	8	9	10
палат, спален	классов, аудиторий	комнат для отдыха и игр	номеров	одноместные	двухместные	трехместные	четырёхместные и более		
в том числе									
Количество									

4. Гостиницы, профилактории, санатории, дома отдыха, больницы, школы, детские сады и т.д.

Помешная назначения (гаражи)	Производ.	10	11	12	13	14	15	16	17	18	19	20	39.0
Итого	л/к	кухня	Эл / шит	подвалы									39.0

Во вспомогательных помещениях

Площадь	Назначение	1	2	3	4	5	6	7	8	9
Административные помещения	Торговые помещения	Помешения здравоохранения	Складские помещения	Спортивные помещения	Образовательные, воспитательные, научные помещения	Коммунально-бытовые помещения	Культурно-просветительские помещения			
Формируемая площадь, м ²	Вспомогательная площадь, м ²	Общая площадь здания, м ²				39.0				

3. Распределение нежилых помещений и их площадей

Приложение

№ п/п

1

9. Экономические характеристики нежилого здания

Вид стоимости	В ценах какого года определена стоимость	Дата определения	Сумма (руб.)	Таблица 9
2	3	4	5	

10. Особые отметки

Приложение: 1. Поэтажные планы на _____ 1 _____ листах

2. План земельного участка на _____ листах

М.П.

Подпись исполнителя _____